

TRANSMISORES DE PRESIÓN HIDRÁULICA



Estos transmisores contienen la mínima cantidad de componentes: el elemento sensor (piezorresistivo en membrana de acero), la electrónica (completamente ASIC) y el conexionado.

Fabricado completamente en acero inoxidable, construcción totalmente soldada, estos sensores están destinados a las aplicaciones industriales más diversas y son compatible con casi todo tipo de fluidos. No tiene aceites de silicona ni juntas internas.

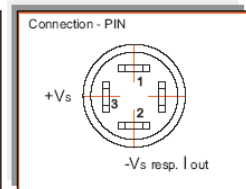
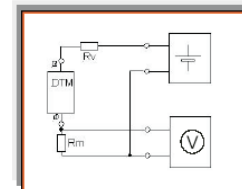
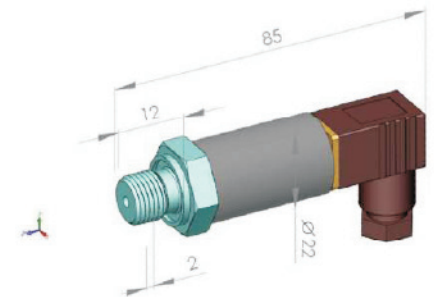
Disponible en stock, con salida 4...20 mA.

Bajo petición salida 0...10 Vcc / 0,5...4,5 Vcc / Bus CAN



E13-VF

Campos de medida estándar	1,6-2,5-4-6-10-16-25-40-60-100-- 160-250-400-600-1000-1600-200 0-4000 BAR
Sobrepresiones	hasta 2x (<100 bar , resto 1,5x
Presión de rotura	3 x
Tipos de medida	relativa o absoluta
Conexión a proceso	G 1/4 E (estándar), G 1/4Flat, 1/4"NPT
Partes en contacto con el fluido	< 500 BAR CrNi1810 INOX 304 >500 BAR CrNiCuNb 174 Inox 630
Peso total	90 gr
Señales de salida	4...20 mA (estándar) 0...10 Vcc, Bus Can
Tnsión de alimentación	de 12 a 32 Vcc
Tiempo de respuesta (10...90%)	< 1 mseg.
Resistencia de aislamiento (50 Vcc)	100 Mohm
Conexión eléctrica	Estándar DIN 43650 BFC
Grado de protección	IP65
Error de linealidad a 20 °	± 0,5 % max F.E.(opcional 0,25%)
Estabilidad por año	< 0,1% F.E. / año
Temp. ambiente / fluido	-40...+105° / -40 ...+150°
Error Total de calibración	± < 0,7% F.E. (-20...+80°)
Comp. electromagnética.	DinEN55022 y DinEN6100-4-3- (25V/m)
IEC 68-2.6 y IEC 68-2-36	20g



Versión alta temperatura



Membrana enrasada

<p>ROSCAS 1/4" npt M10X1 1/2" GAS</p>	<p>ELECTRONICA 4...20 mA 0...10 Vcc BUS-CAN</p>	<p>CONEXION DIN 43650 BINDER Cable</p>
--	--	---

Debido al proceso de fabricación podemos ofrecer cualquier modificación al modelo estándar, diferentes tipos de rosca para proceso, modo de conexión y presiones.



GUEMISA

Sta. Virgilia 29, local 28033 Madrid Tfno.: 91 764 21 00

Fax.: 91 764 21 32 Email: ventas@guemisa.com